



PROVINCIA AUTONOMA DI TRENTO



Dati e automazione per un territorio più sicuro: progetti in corso e scenari futuri

Trento, 4 aprile 2017 ore 09.30
Trento, Via G. Pedrotti, 18 – Sala Auditorium

Evento organizzato dalla Centrale Unica di Emergenza della Provincia Autonoma di Trento in collaborazione con il Centro Eledia dell'Università degli Studi di Trento nell'ambito del progetto europeo I_HeERO per presentare i risultati raggiunti e la *roadmap* prevista per realizzare la nuova "scatola nera" dei veicoli con l'adozione del servizio *eCall*.

Vengono inoltre presentati alcuni scenari applicativi ragionando sulle prospettive future per lo sfruttamento dei "big data" territoriali eterogenei: come trasformare i dati in conoscenza, a supporto delle decisioni per effettuare un migliore monitoraggio e gestire le emergenze.

Chairman: *Alessandro Longo, direttore responsabile di Agendadigitale.eu*

9.30

Saluti e introduzione

Tiziano **Mellarini**, Assessore alla cultura, cooperazione, sport e protezione civile della Provincia Autonoma di Trento

9.45

Scenari applicativi e risultati del progetto I_HeERO

Francesco **Mazzone**, ACI Infomobility

Carlo **Costa**, Autostrada del Brennero A22

Piero **Brambilla**, AREU, Regione Lombardia



10.40

Big data per il supporto alle emergenze - due progetti in campo

Luisa **Zappini**, Protezione Civile, Provincia di Trento

Paolo **Rocca**, ELEDIA Research Center (ELEDIA@UniTN, University of Trento)

Corrado **Buratti**, ICE&FIRE

11.35

Futuri sviluppi: dati e automazione per una gestione integrata della sicurezza

Interviene:

Luisa **Franchina**, presidente Associazione italiana infrastrutture critiche

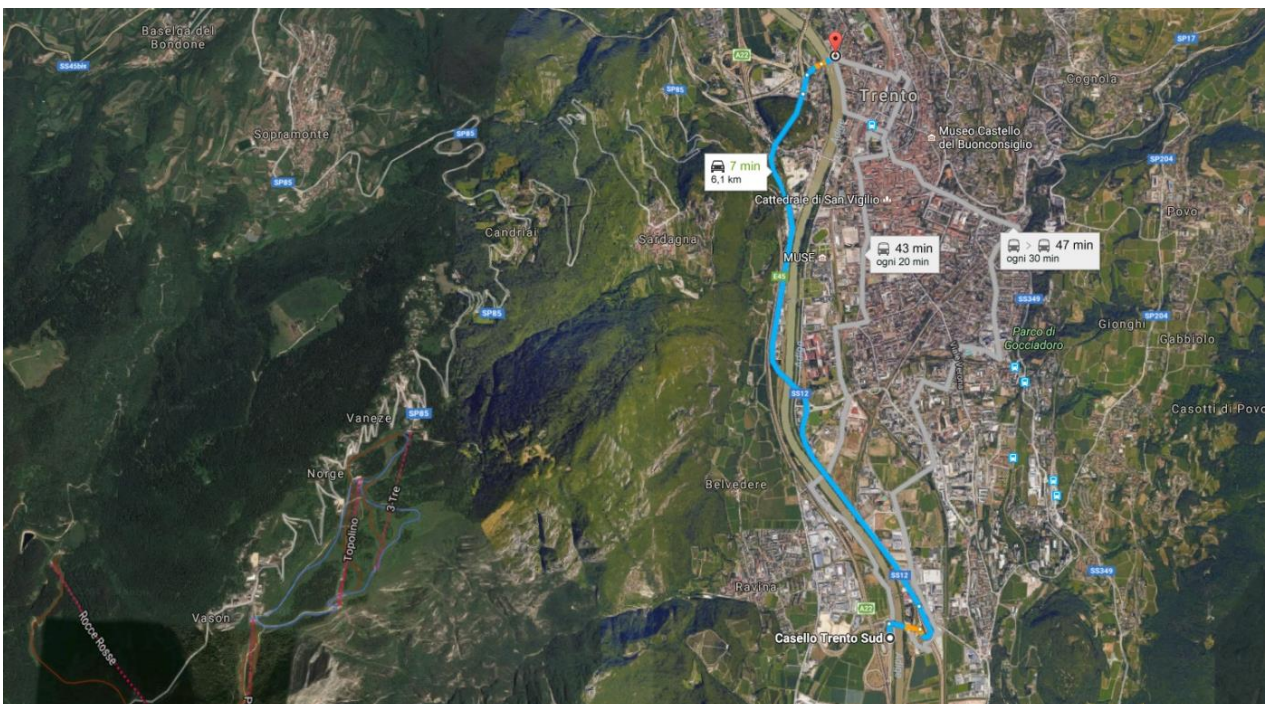
Roberto **Moriondo**, direttore generale Comune di Novara

Piero **Brambilla**, AREU, Regione Lombardia

Domande dal pubblico e conclusione lavori

12.25-12.45

Indicazioni stradali:



Contatti:

Segreteria Centrale Unica di Emergenza

tel. 0461/495252

fax 0461/495251

serv.centraleunica@provincia.tn.it

centrale.unica@pec.provincia.tn.it